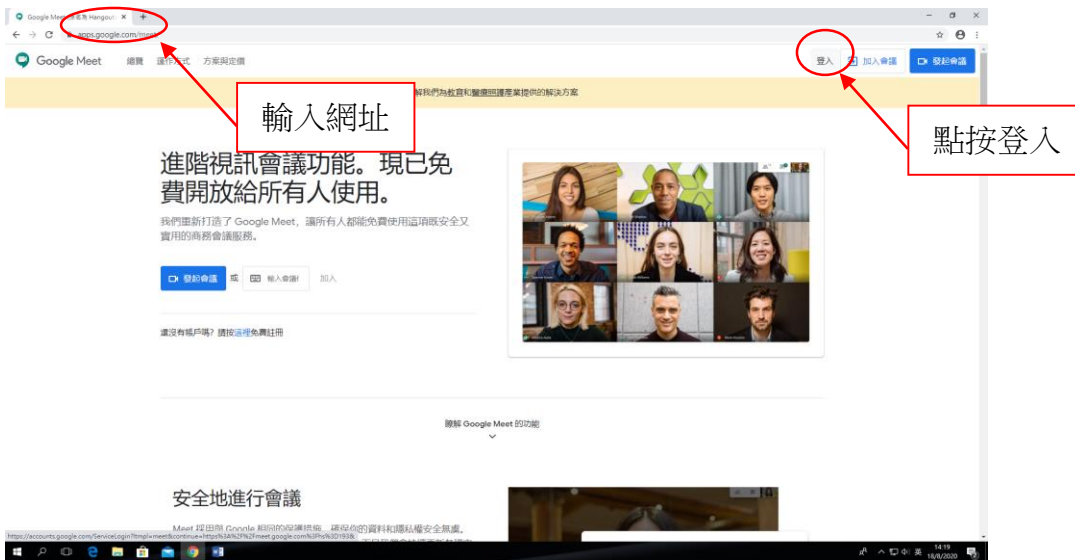


嶺南鍾榮光博士紀念中學
使用 Google Meet 參與網上課堂（電腦版）

1. 開啟瀏覽器，在網址欄輸入：<https://apps.google.com/meet/>，然後點按登入



2. 登入你的學校 Google 帳戶。

登入名稱：學生證編號@ldcwkmss.edu.hk

如學生的學生證編號為 s123456，學生登入名稱為【s123456@ldcwkmss.edu.hk】

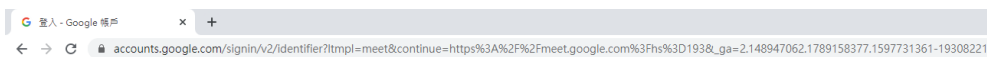
注：中一同學可參閱之前派發有關登入 eClass 及 Google Classroom 的家長通函

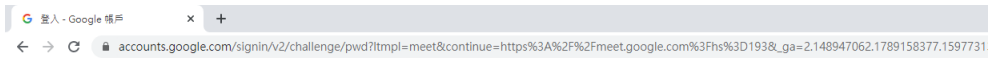
密碼：與 eClass 學習平台密碼相同，密碼格式是學生身份證號碼，英文字母為大階。


如學生的身份證號碼為 Y123456(7)，學生的密碼為【Y1234567】

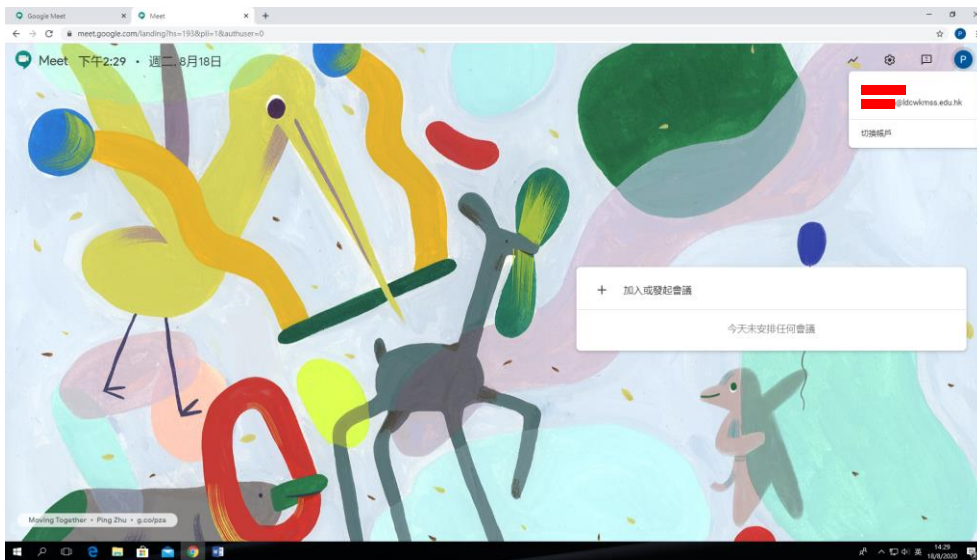
如學生的身份證號碼為 S987654(A)，學生的密碼為【S987654A】

注：如果同學曾作更改，請輸入自訂密碼

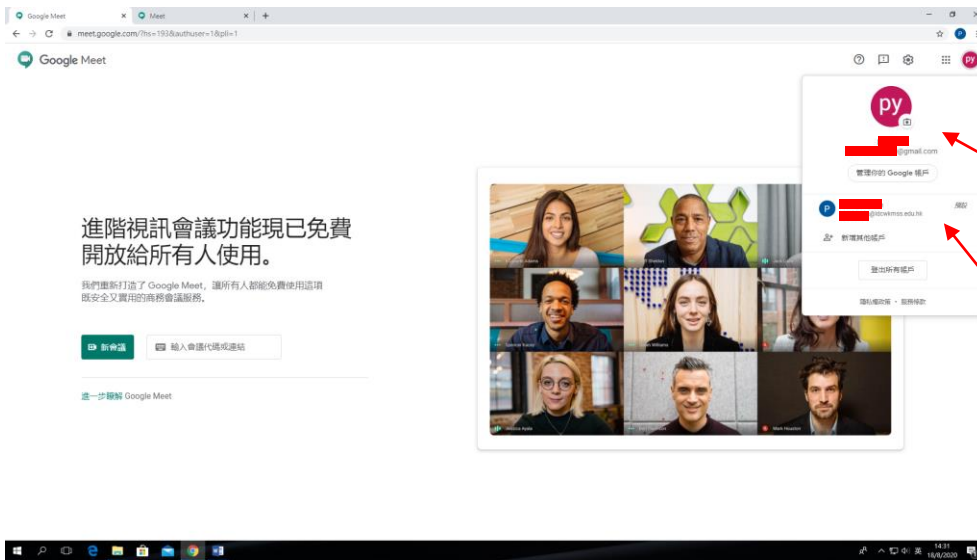




3. 按一下右上角的帳戶圖示（如：），確認自己正使用學校 Google 帳戶。如正使用其他 Google 帳戶，請點選學校 Google 帳戶



正確：正使用學校 Google 帳戶



1. 正使用其他 Google 帳戶

2. 點選學校 Google 帳戶
或
按第 2 步新增你的學校 Google 帳戶 (如未登入)

4. 加入網上課堂
參閱通告內附的各班 Google Meet 連結，使用電腦點選後將自動加入課堂。

5. 成功加入課堂

